



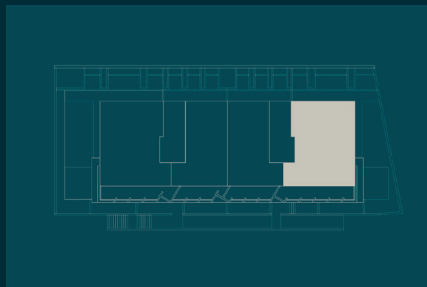
# CEIAS PARQUE

by TAGA URBANIC

EDIFÍCIO B - BUILDING B



South - Front North - Back view East - Side View



Rua Virgílio Correia  
COIMBRA

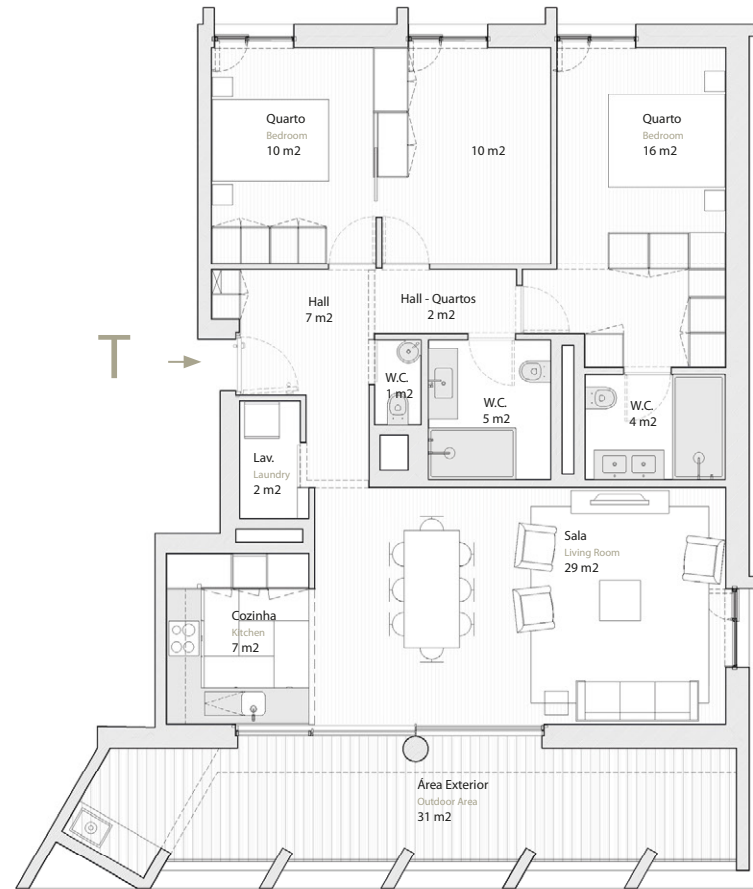
**T** T2 Evolut

**5** Piso Floor

Área Total Total Area **149 m<sup>2</sup>**

Área Bruta Privativa Total Area 118 m<sup>2</sup> Área Exterior Outdoor Area 31 m<sup>2</sup>

Estacionamento Parking 2 lugares (-1) Double Spot



Vista Parque Green Park View

AVISO LEGAL: As informações e imagens contidas nesta planta são meramente indicativas e podem estar sujeitas a alterações ou variações devido a requisitos técnicos, construtivos ou legais; durante a execução da obra a promotora poderá implementar alterações impostas pela Câmara Municipal, ou por outras entidades ou prestadores de serviços. As imagens, elementos e representações gráficas de mobiliário e de artigos de decoração, constituem ilustrações figurativas das possíveis utilidades que poderão ser efetuadas nas divisórias da Fração, não tendo qualquer tipo de determinação quanto à tipologia da Fração, a qual se encontra devidamente identificada no contrato promessa ou acordo de reserva de imóvel. **Fica esclarecido que a fração será registada como apartamento T2, uma vez que não é possível registá-la como T3, apesar de, em termos de disposição, ser semelhante a um T3.**

LEGAL NOTICE: The information and images contained in this plan are merely indicative and may be subject to changes or variations due to technical, constructive or legal requirements; during the execution of the work the developer may have to implement changes imposed by the City Council, or other entities or service providers. The images, elements and graphic representations of furniture and decorative items are figurative illustrations of the possible utilities that could be made of the divisions of the apartment and do not determine the type of apartment typology, which is duly identified in the promissory contract or property reservation agreement. **It is hereby clarified that the unit will be registered in as T2 apartment, since it is not possible to register it as T3 besides in terms of layout be similar to T3.**

